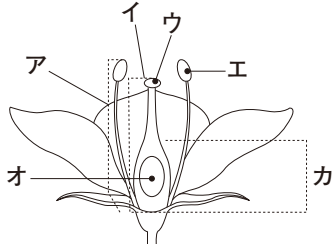




1 次の1～5の問いに答えなさい。(10点×10)

1 図のア、ウの名称を書け。

図

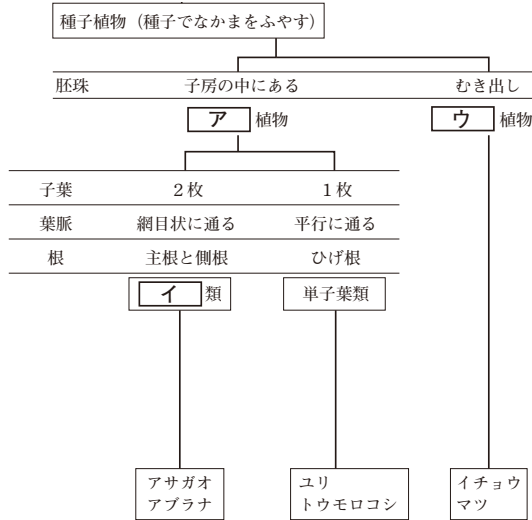


ア

ウ

2 図のア～ウにあてはまる名称を書け。

図



ア 植物

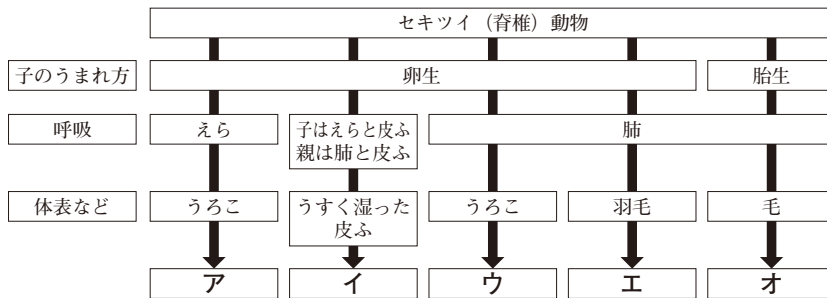
イ 類

ウ 植物

3 胞子でふえ、維管束があり、葉、茎、根の区別がある植物を何というか。

4 表のイ、エ、オにあてはまる名称を書け。

表



イ

エ

オ

5 からだとあしに節をもつ動物を何というか。